

### 1. PROPORÇÃO DE VACINAS POR LOCAL DE ADMINISTRAÇÃO

Local de Administração	a) N.º	(%)
Centro de Saúde	12.677	85,0
Domicílio	1.753	11,7
Serviço de Saúde Ocupacional	173	1,2
Lar de 3ª Idade	123	0,8
Institutos Privados Solidariedade Social (IPSS)	108	0,7
Serviço de Internamento - Centros de Saúde	28	0,2
Estabelecimento Prisional	19	0,1
Centro de Dia	22	0,1
Outro Lugar	12	0,1
Quartel	3	0,0
Hospital	1	0,0
Farmácia Privada	1	0,0
<b>Total</b>	<b>14.920</b>	<b>100,0</b>

### 2. VACINA

#### 2.1 TIPO

Tipo de Vacina	a) N.º	(%)
Gratuita	14.540	97,5
Comprada	380	2,5
<b>Total</b>	<b>14.920</b>	<b>100,0</b>

### 5. PROPORÇÃO DE VACINAS ADMINISTRADAS POR GRUPO PROFISSIONAL - OUTRAS ORGANIZAÇÕES

Grupo Profissional - Outras Organizações	a) N.º	(%)
PESSOAL SERVIÇOS GERAIS (OUTRAS ORGAN.)	139	55,8
OUTROS PROFISSIONAIS (OUTRAS ORGANIZ.)	74	29,7
OUTROS PROFISSIONAIS DE SAÚDE (OUTRAS)	29	11,6
ENFERMEIROS (OUTRAS ORGANIZAÇÕES)	3	1,2
MÉDICOS (OUTRAS ORGANIZAÇÕES)	2	0,8
TEC. DIAGNOSTICO E TERAPÉUTICA (OUTRAS)	2	0,8
<b>Total</b>	<b>249</b>	<b>100,0</b>

### 3. VACINAS ADMINISTRADAS POR FACTOR DE RISCO (<65 anos)

Fator de Risco	a) N.º Vacinados	Proporção (%)	N.º Utentes (ICPC-2)	Taxa Cobertura (%)
DOENÇAS DO FORO RESPIRATORIO	1.377	35,7	5.335	25,8
DIABETES	1.266	32,8	-	-
CARDIOVASCULARES	500	13,0	-	-
DOENTES IMUNODEPRIMIDOS	150	3,9	-	-
OBESIDADE	140	3,6	-	-
GRÁVIDAS	89	2,3	b) 1.839	4,8
RENAIS	87	2,3	-	-
OUTROS	86	2,2	-	-
DOENÇAS NEUROMUSCULARES	63	1,6	-	-
IDADE ENTRE 60-64 ANOS	33	0,9	-	-
TRANSPLANTAÇÃO	20	0,5	-	-
DOENÇAS HEPÁTICAS	17	0,4	-	-
FIBROSE QUISTICA	8	0,2	-	-
COAB.E PREST CUIDADOS A CR. <6 M C/	8	0,2	-	-
HEMOGLOBINOPATIAS	8	0,2	-	-
INTERNADOS INST. SAÚDE P/ PERIODOS LONGOS	6	0,2	-	-
<b>Total</b>	<b>3.858</b>	<b>100,0</b>	-	-

### 4. TAXA DE COBERTURA POR GRUPO PROFISSIONAL - SESARAM, EPE

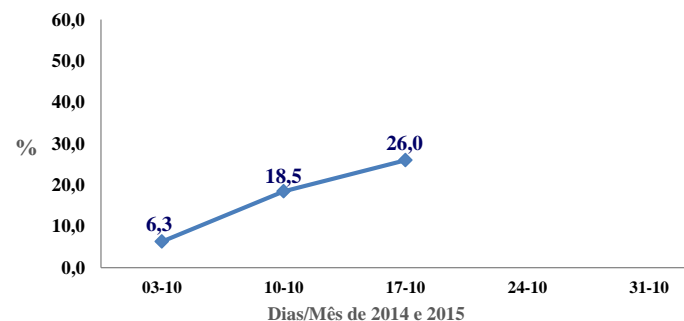
Grupo Profissional	a) Vacinados (Campanha 2014/2015)	N.º de Profissionais		Taxa de Cobertura Vacinal (%)	
		Inscritos em 31/12 de:		Inscritos em 31/12 de:	
		2012	2013	2012	2013
PROF.DE SAÚDE - ENFERMEIROS	231	1.555	1.507	14,9	15,3
PESSOAL DOS SERVIÇOS GERAIS	219	1.598	1.536	13,7	14,3
OUTROS PROFISSIONAIS	91	885	874	10,3	10,4
PROF.DE SAÚDE - MÉDICOS	67	526	505	12,7	13,3
OUTROS PROFISSIONAIS DE SAÚDE	43	93	95	46,2	45,3
PROF.SAÚDE - T.DIAG.TERAPÉUTICA	18	245	249	7,3	7,2
<b>Total</b>	<b>669</b>	<b>4.902</b>	<b>4.766</b>	<b>13,6</b>	<b>14,0</b>

### 6. TAXA DE COBERTURA POR GRUPO ETÁRIO

Anos	a) N.º Inoculações Administradas	c) População	Taxa (%)
0 a 19	193	57.093	0,3
20 a 59	3.328	151.490	2,2
60 a 64	1.273	13.819	9,2
65 a 69	2.311	11.324	20,4
70 a 74	2.580	9.483	27,2
75 a 79	2.319	8.442	27,5
80 a 84	1.768	5.878	30,1
85 e +	1.148	3.784	30,3
<b>Total</b>	<b>14.920</b>	<b>261.313</b>	<b>5,7</b>

$$\geq 65 \text{ ANOS: } (10.126 : 38.911) * 100 = 26,0\%$$

### 7. EVOLUÇÃO DA TAXA DE COBERTURA À POPULAÇÃO IDOSA ( $\geq 65$ anos)



Fonte: IASAUDE, IP-RAM

Nota: a) N.º Vacinas Administradas: Extraídas do programa informático "Citrix" em 17/10/2014.

b) Nados Vivos na RAM em 2013, DREM;

c) População: Estimativas da População Residente em 31/XII/2013.